

magna*plast*



АРМАПРИМЕ

ТРУБОПРОВІДНА АРМАТУРА



SC

КАНАЛИЗАЦИОННЫЕ КОЛОДЦЫ

ИНСТРУКЦИЯ ПО МОНТАЖУ

Колодцы следует устанавливать в соответствии с техническим проектом канализационной сети в подготовленной и осушенной траншее.



1. Из траншеи под установку колодца следует удалить большие и острые камни и подготовить подсыпку (толщиной мин. 10 см) из крупнозернистого песка.



2. Установить кинету на дне траншеи (помня о проверке уровня и наклоне дна на уровне 1,5%), присоединить к ней канализационные трубы, а затем засыпать ее приблизительно на 10см выше уровня трубы, чтобы предотвратить перемещение кинеты.



3. Обрезать поёмную трубу на требуемую длину (в случае гофрированной подъёмной трубы разрез следует произвести на складке и надеть уплотнение в углубление за первой складкой).



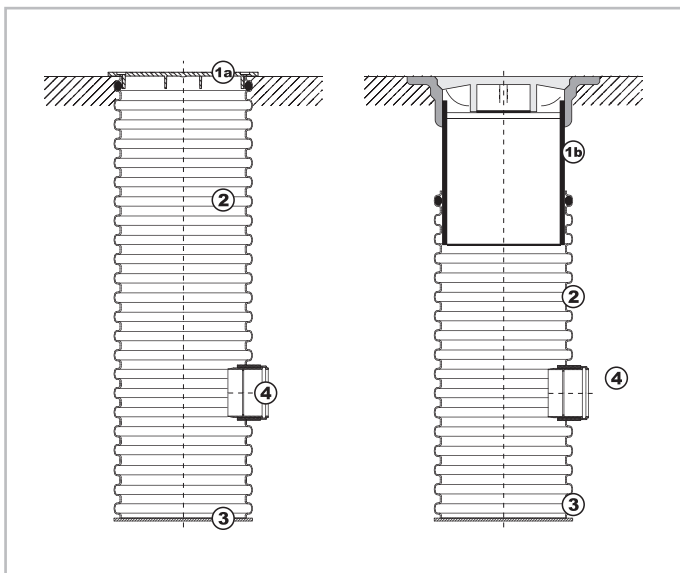
4. Удалить загрязнение с кинеты. Средством для скольжения смазать изнутри кинету и уплотнение на подъемной трубе, и установить трубу в раструбе кинеты. Подготовленную таким образом кинету засыпать легко уплотняемым грунтом. Одноразовый слой насыпи не может превысить 30 см.



5. Установить люк

ОСАДОЧНЫЕ КОЛОДЦЫ

На базе подъемных труб Magnaplast можно построить осадочный колодец. В этом случае снизу вместо кинеты следует установить дно ПП или заглушку, а верх колодца прикрыть подходящим люком, поступая согласно инструкции по монтажу (см. п. 5 стр. 27).

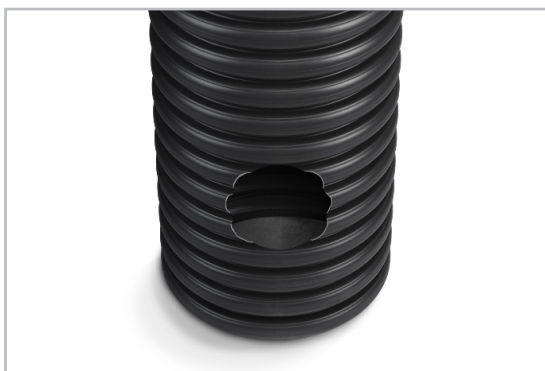


Конструкция осадочного колодца

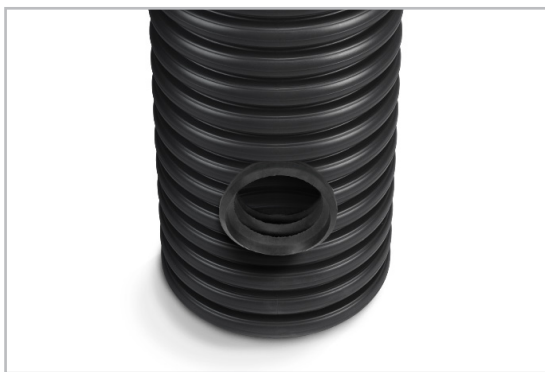
- 1а.** Крышка РР
- 1б.** Телескоп с люком
- 2.** Подъемная труба
- 3.** Дно РР / заглушка
- 4.** Уплотнитель in situ

Уплотнение in situ позволяет подсоединить к подъемной трубе дополнительный канал. Отвод из колодца можно выполнить на любой высоте, устанавливая уплотнение in situ.

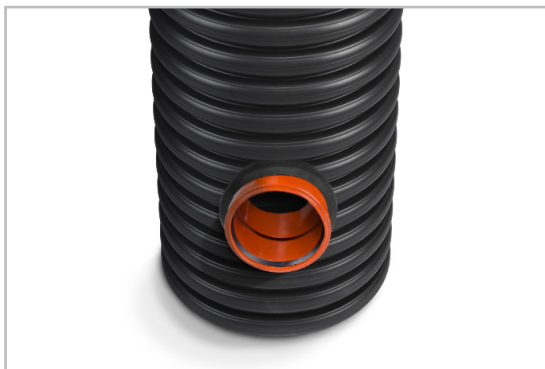
Монтаж уплотнения in situ



1. На требуемой высоте в подъемной трубе высверлить отверстие и очистить его от заусениц.



2. Установить уплотнение in situ в отверстие и смазать средством для скольжения,

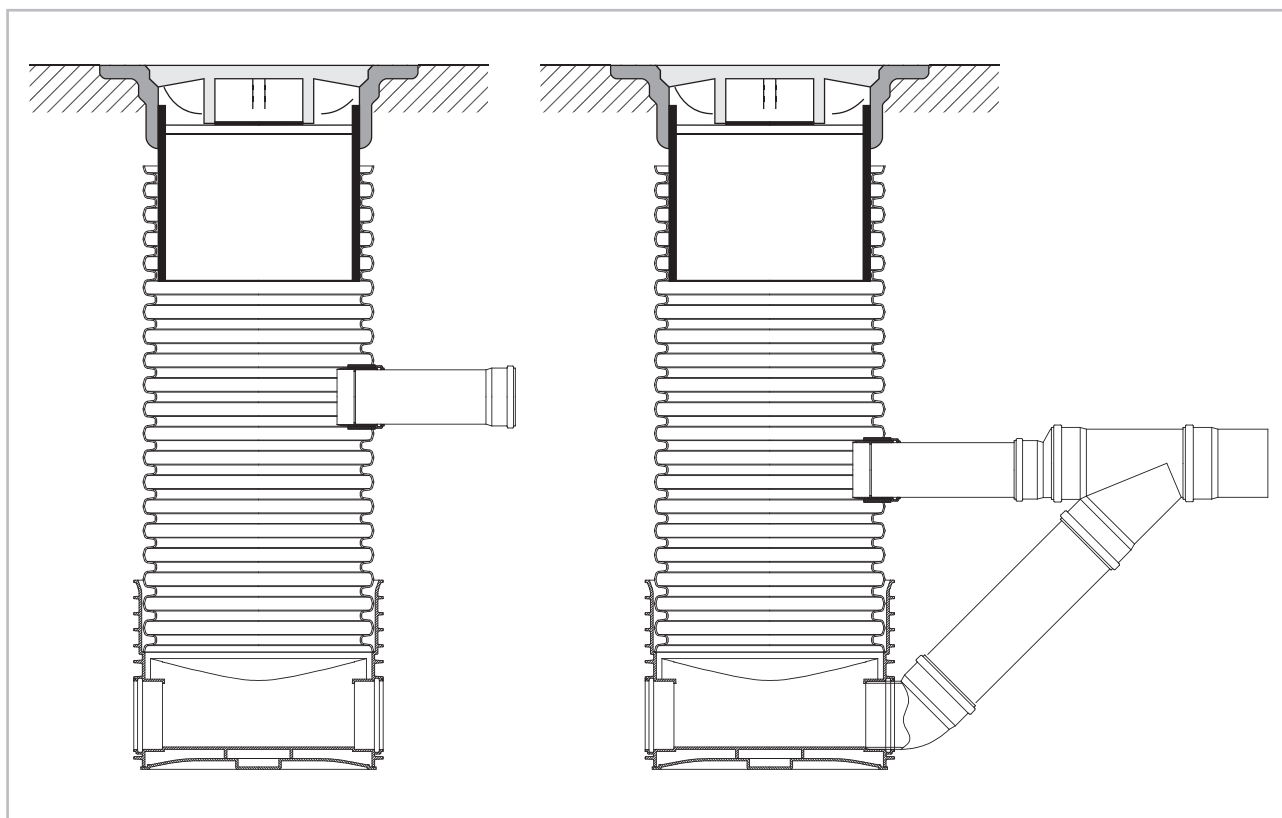


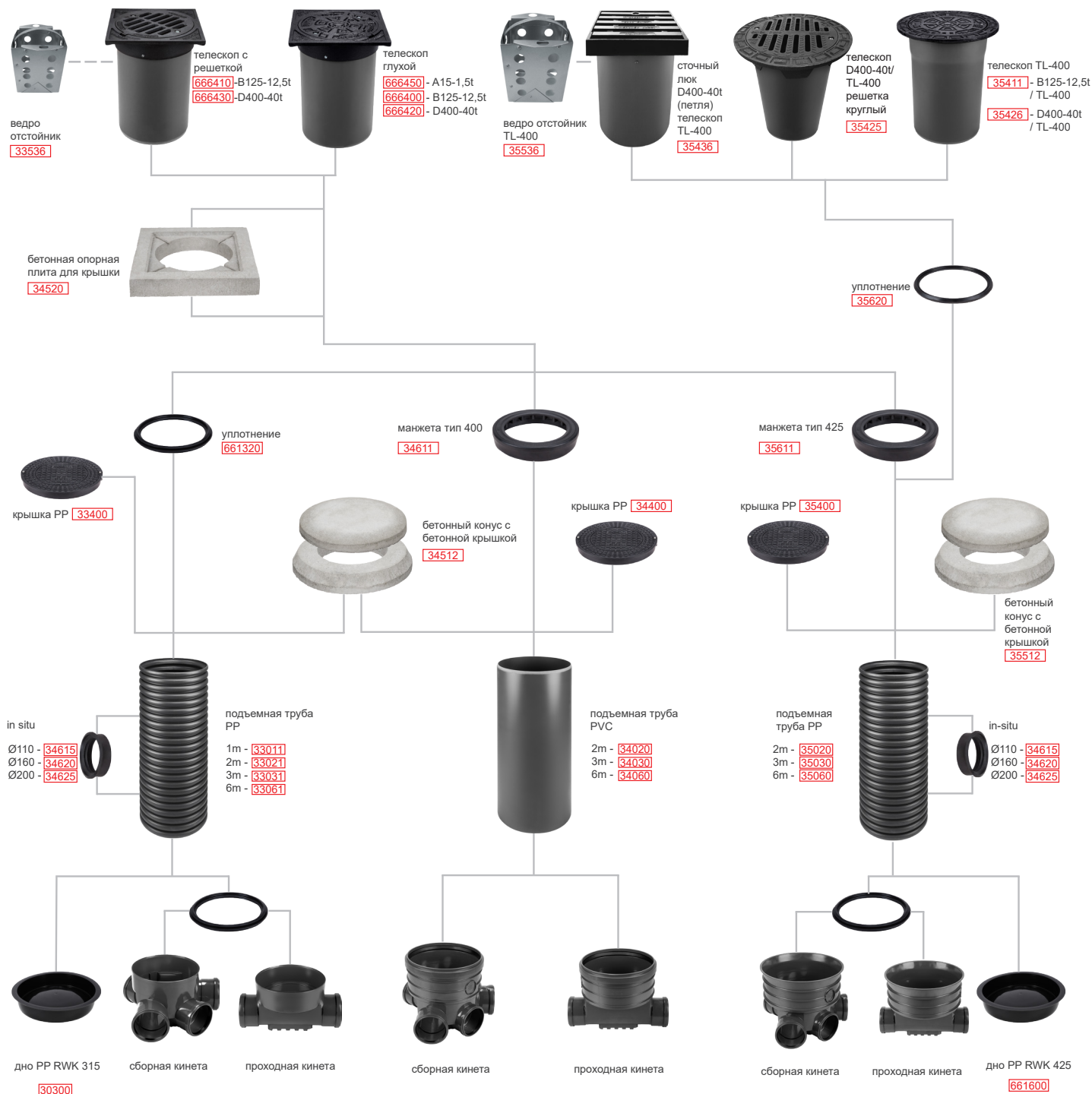
3. Подсоединить канализационную трубу.

КАСКАДНЫЕ КОЛОДЦЫ

Если появляется необходимость подсоединения канализационной трубы к колодцу выше кинеты, можно применить так называемый каскад

В стандарте PN-B-10729 можно прочесть: «каскадные колодцы на каналах диаметром до 0,4 м и высотой уклона 0,5-4 м могут изготавливаться с наклонной трубой, размещенной снаружи или внутри колодца.» В ревизионном колодце можно не использовать наклонную трубу, а подсоединить ее к стволу колодца. Такое подключение выполняется с помощью уплотнения *in situ*, но оно возможно только для канала диаметром не более $\varnothing 160$. Для диаметра $\varnothing 200$ и более, следует использовать наклонную трубу, подсоединённую к кинете колодца. Это производится с помощью тройника и редукционной муфты (см. рис. ниже).





ТИП 315

ТИП 400

ТИП 425

артикул	Размер трубы [мм]	Кинета тип 315		Кинета тип 400		Кинета тип 425	
		проходная	сборная	проходная	сборная	проходная	сборная
	110	-	-	34100	34110	35100	35110
	160	33116	33111	34130	34115	35130	35115
	200	33216	33211	34215	34210	35215	35210
	250	-	-	34235	34220	35235	35220
	315	-	-	34325	34310	35325	35310